



FAQ 52 : En alternant successivement Modélisation et Rendu mes matériaux deviennent noirs et plusieurs paramètres sont perdus

En alternant Modélisation/Rendu il se peut que vos matériaux perdent tous leurs paramètres et apparaissent complètement noirs à l'écran. Ceci est un signe de mauvaise configuration de votre carte graphique.

En effet, une carte graphique externe de type NVIDIA est recommandée pour pouvoir utiliser le moteur de Rendu d'ARC+. Ces cartes graphiques, plus puissantes, vous permettent de naviguer rapidement dans votre modèle et d'éditer vos textures en quelques clics.

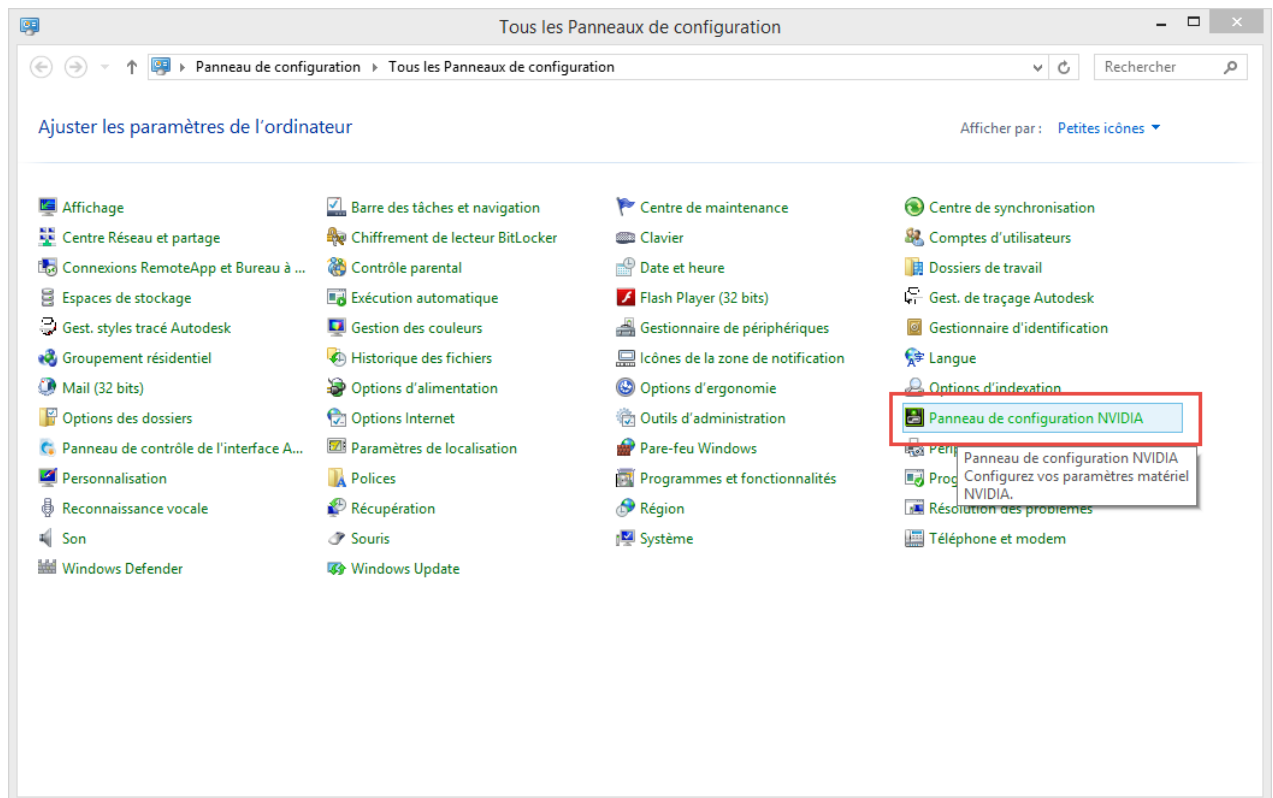
Cependant, chaque ordinateur possède, en plus d'une carte graphique externe (si vous en possédez une) une carte graphique interne à l'ordinateur. Celle ci est souvent moins puissante qu'une carte graphique de type NVIDIA.

Votre carte graphique représente en quelque sorte le coeur du moteur de rendu. Plus la carte graphique est puissante, plus les calculs de lumière (réflexion/transparence/diffusion/réfraction) sont rapides.

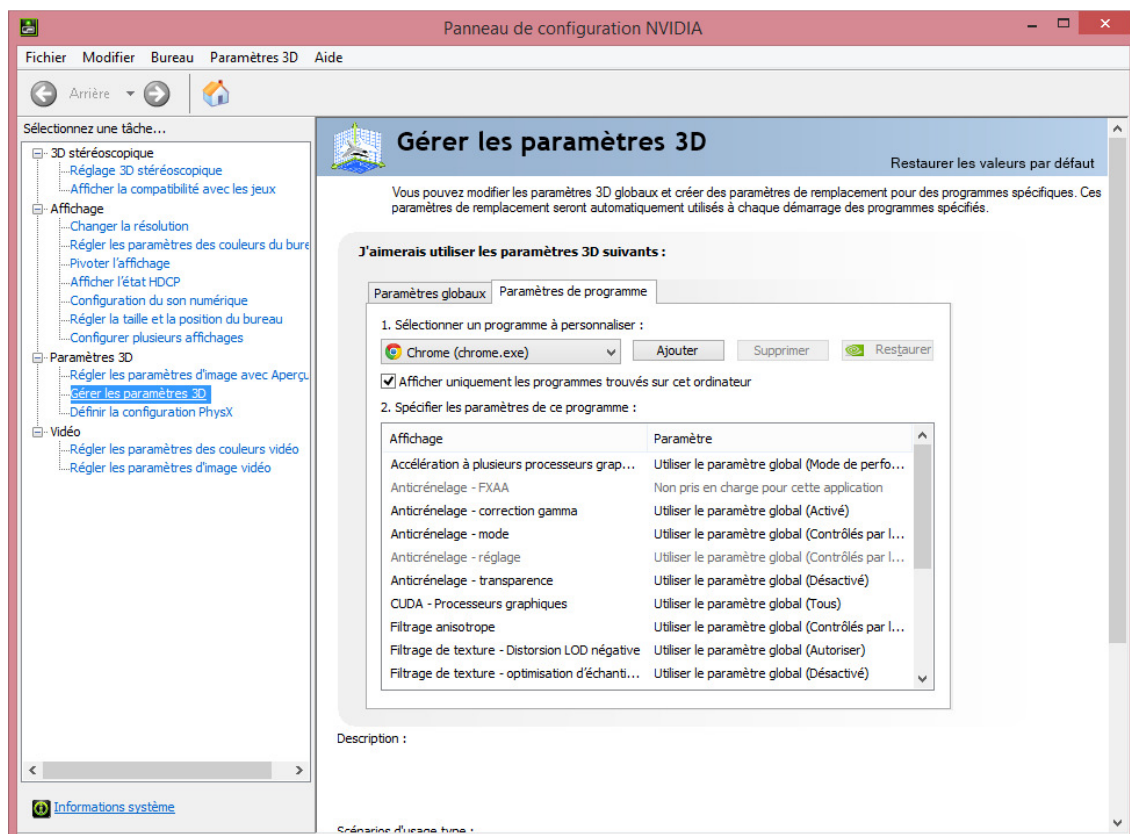
Il se peut qu'ARC+ utilise par défaut votre carte graphique (qui n'est pas puissante). Il faut alors préciser dans les paramètres de votre carte graphique externe (NVIDIA recommandée) que lorsqu'ARC+ est ouvert, c'est la carte graphique NVIDIA qui doit être utilisée.

Voici la procédure :

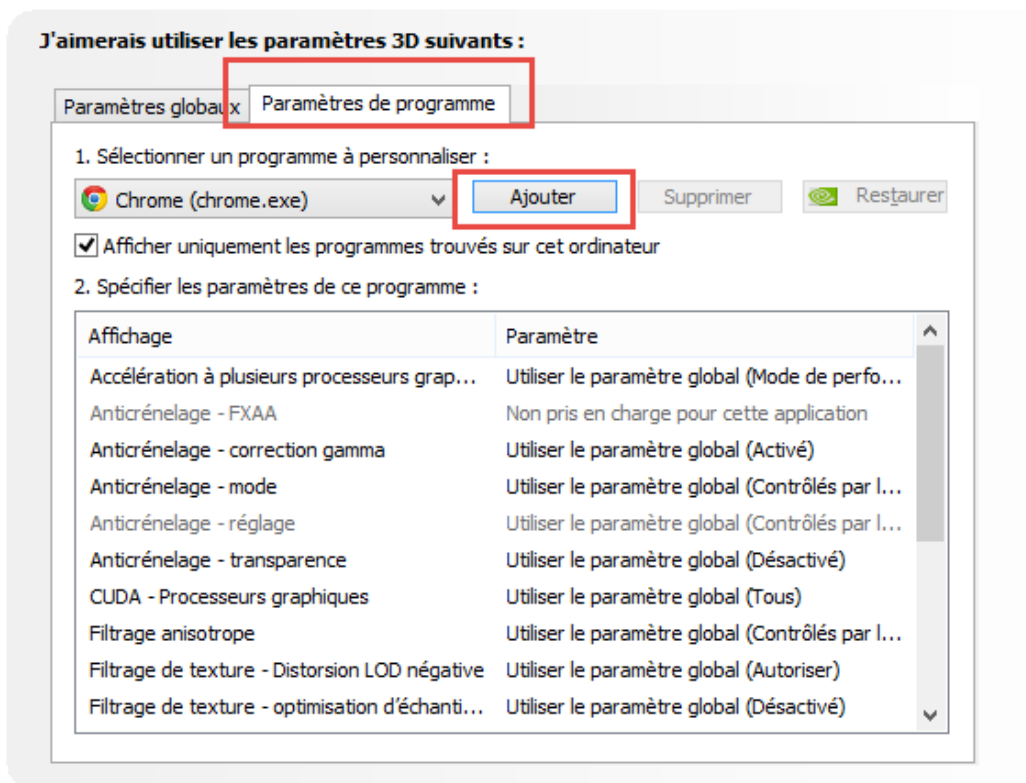
1. Rendez-vous dans "Panneau de configuration"
2. Ouvrez le "Panneau de configuration NVIDIA"



3. Cliquez sur "Gérer les paramètres 3D"



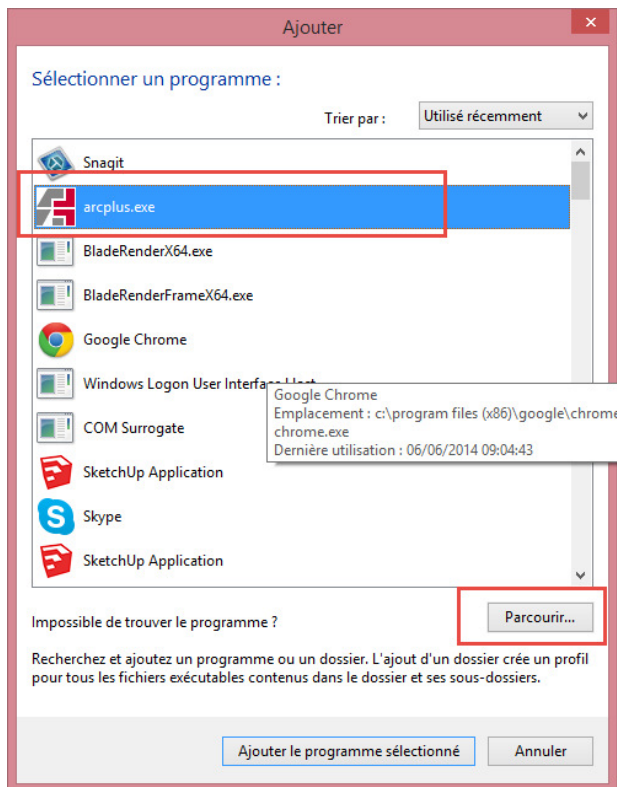
4. Cliquez sur l'onglet "Paramètres de programme" et cliquez sur "Ajouter"



Description :

Si NVIDIA ne fournit pas de paramètres pour un programme du système, cliquez sur ce bouton pour ajouter un

5. Choisissez dans la liste votre version ARC+. Si vous utilisez plusieurs versions ARC+ veuillez bien à choisir la bonne en cliquant sur "Parcourir"



6. Redémarrez votre ordinateur et relancez ARC+