



## FAQ : Sous Windows 8.1, ma clé HASP n'est plus reconnue

Sous Windows 8.1, il se peut que vous rencontriez des problèmes au niveau de la reconnaissance de votre clé HASP. Ceci est dû à la compatibilité des drivers, il faut les installer manuellement.

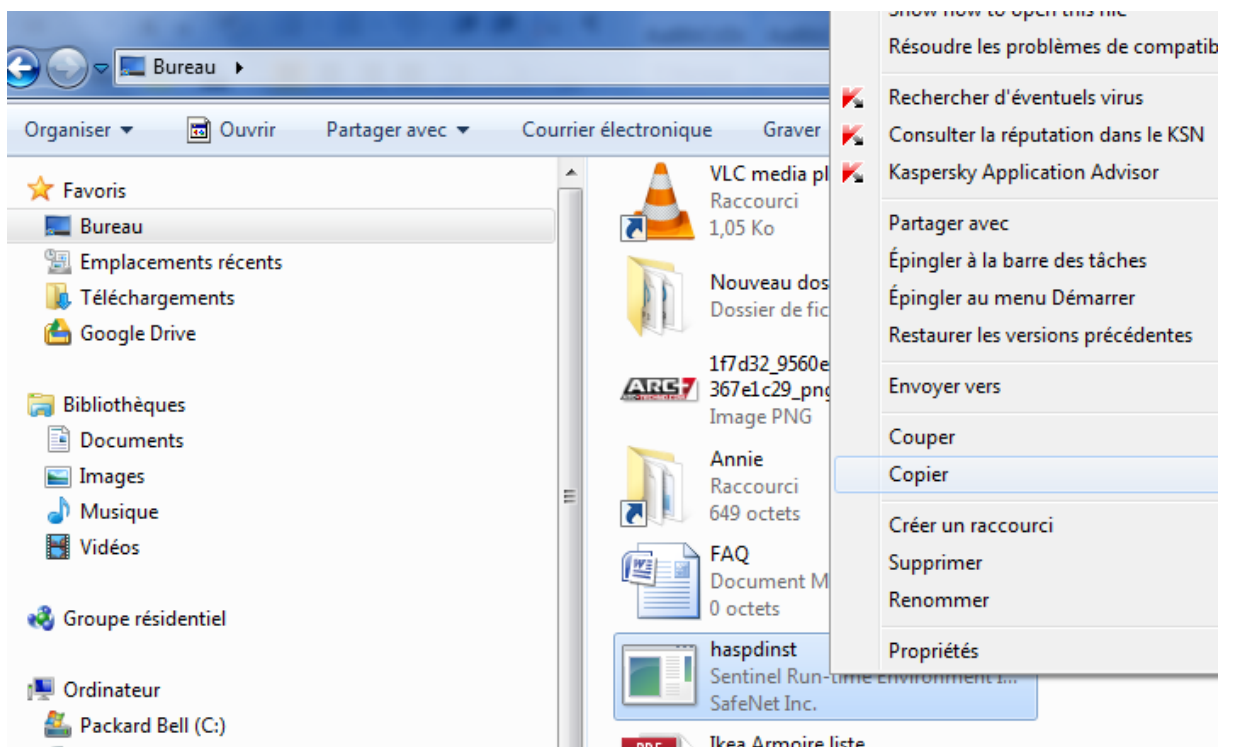
1. Enlevez la clé HASP ARC+ branché sur l'ordinateur
2. Téléchargez les drivers sur notre site internet [www.arc-techno.com](http://www.arc-techno.com)  
Section : Téléchargement / ARC+ / Drivers HASP Installation Manuelle

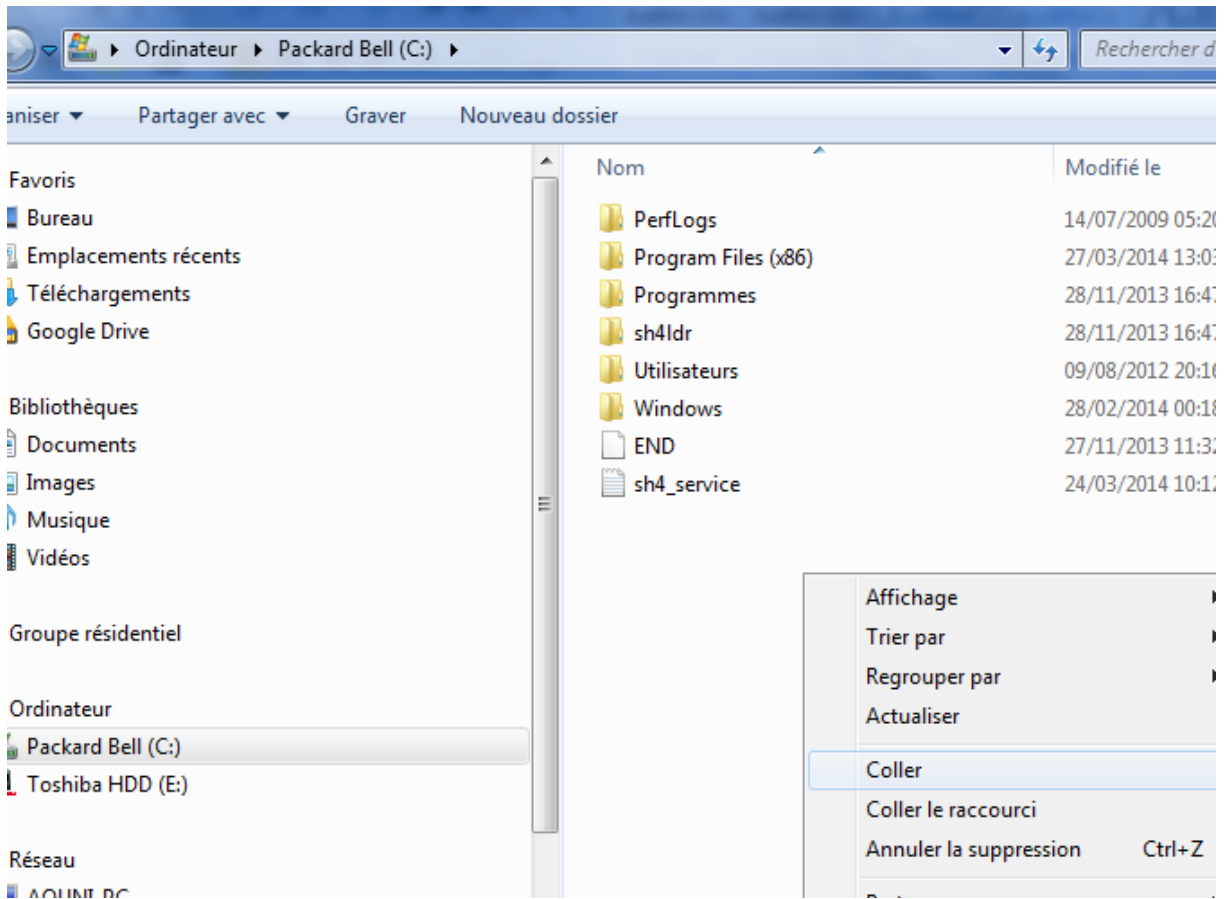


**Drivers HASP Installation Manuelle (Windows 8.1)**  
Dernière version disponible

Télécharger

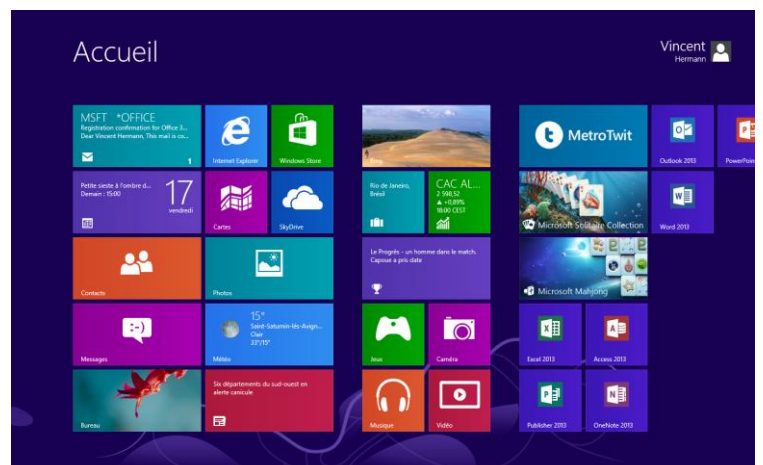
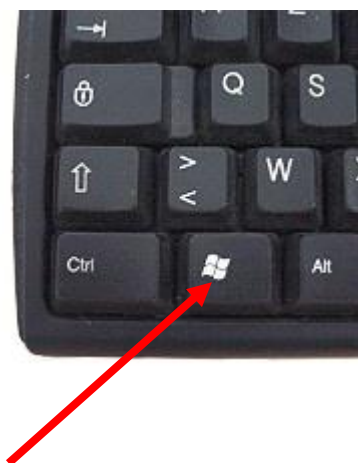
3. Lorsque le téléchargement est terminé, déplacez simplement le fichier téléchargé vers un dossier connu. Ex : C : (en faisant un simple Copier/coller depuis le dossier d'origine)





4. Ensuite il faut lancer « l'invité de commandes ». L'invité de commandes se lance de cette manière sous windows 8.1.

4.1. Cliquez sur le bouton windows de votre clavier pour afficher l'interface menu de windows



4.2. Tapez sur votre clavier « invité de commandes » ou « cmd »

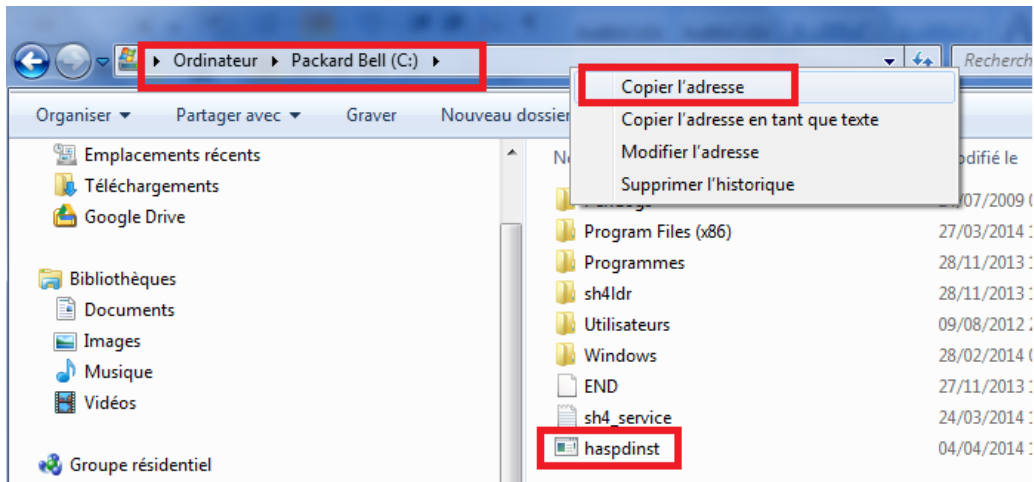


5. L'invité de commandes s'ouvre l'interface ressemble à quelque chose comme ça :

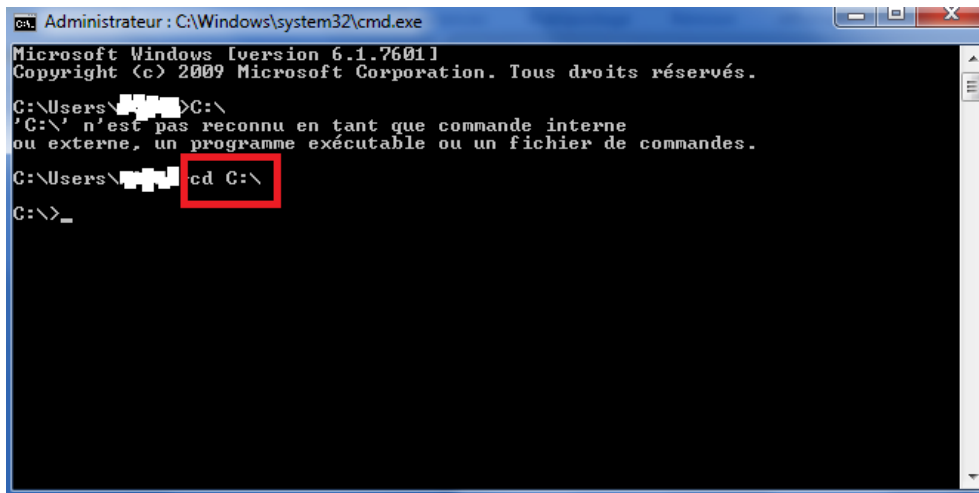


6. Il faut ensuite préciser l'emplacement du fichier. Dans mon cas je l'ai placé sous C : (conseil : ne le placez pas sur le bureau, placez le dans un dossier connu)

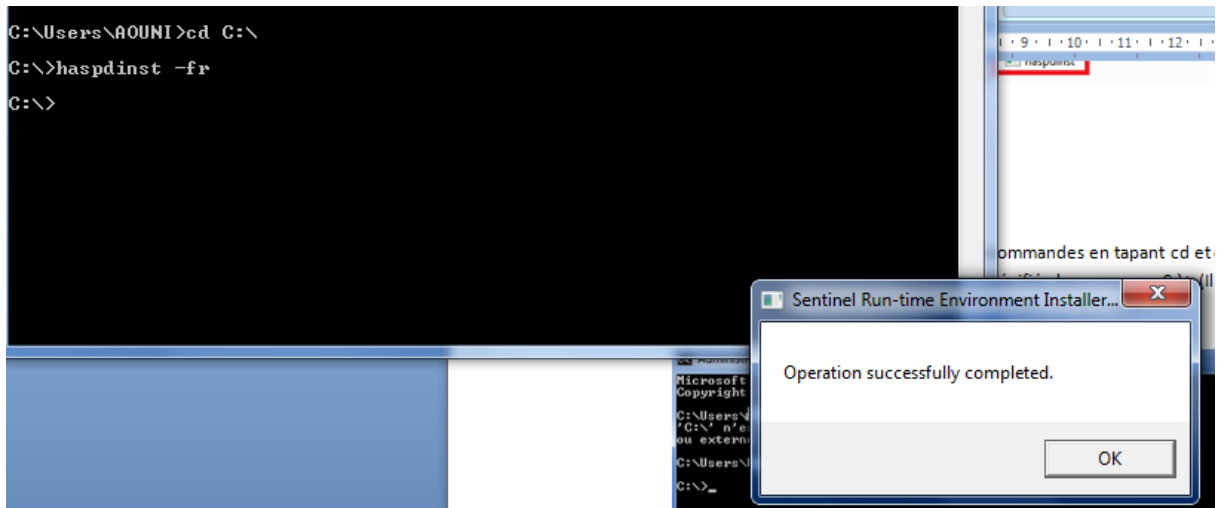
6.1. Maintenant allons dans le dossier contenant notre fichier exécutable téléchargé et copier le chemin d'accès à l'aide d'un simple copier/coller dans l'espace d'adresse.



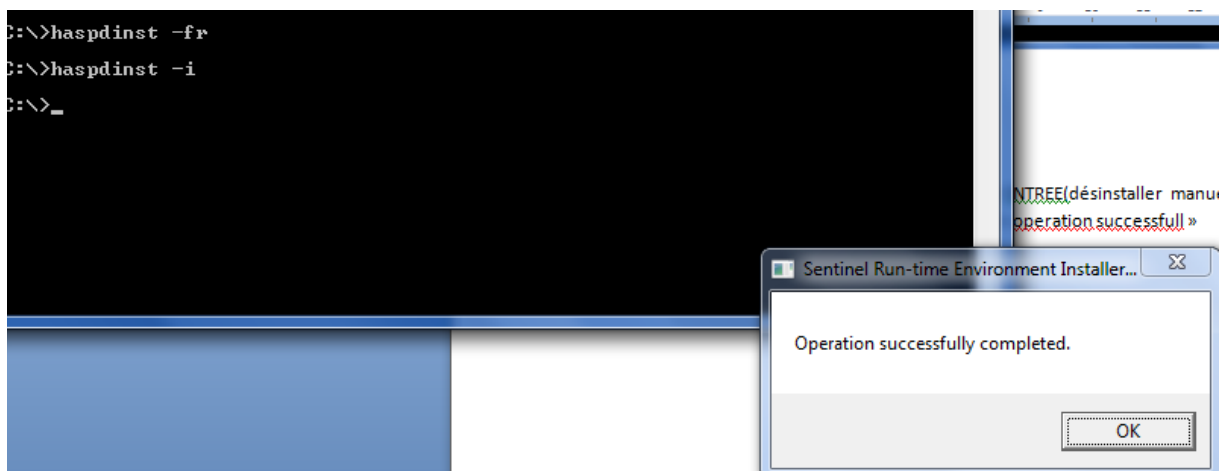
- 6.2. Coller ensuite le chemin dans l'invité de commandes en tapant cd et clique droit coller puis ENTREE. Vous êtes dans le dossier spécifié, dans mon cas C:\> (Il faut bien sûr que le fichier exécutable haspdinst.exe soit placé dans ce dossier)



7. Tapez ensuite haspdinst.exe -fr et tapez sur ENTREE(désinstaller manuellement les drivers précédents) et attendez d'avoir le message « Operation successfully completed »



8. Tapez ensuite `haspdinst -i` (installer les nouveaux drivers) et tapez sur ENTREE et attendez d'avoir de nouveau le message « Operation successfully completed »



9. Rebranchez la clé, redémarrez ARC+ le logiciel doit fonctionner.

Si votre clé n'est toujours pas reconnue, votre clé peut être endommagée. Mais par précaution contactez le support en envoyant un mail à [fr-support@arc-techno.com](mailto:fr-support@arc-techno.com)