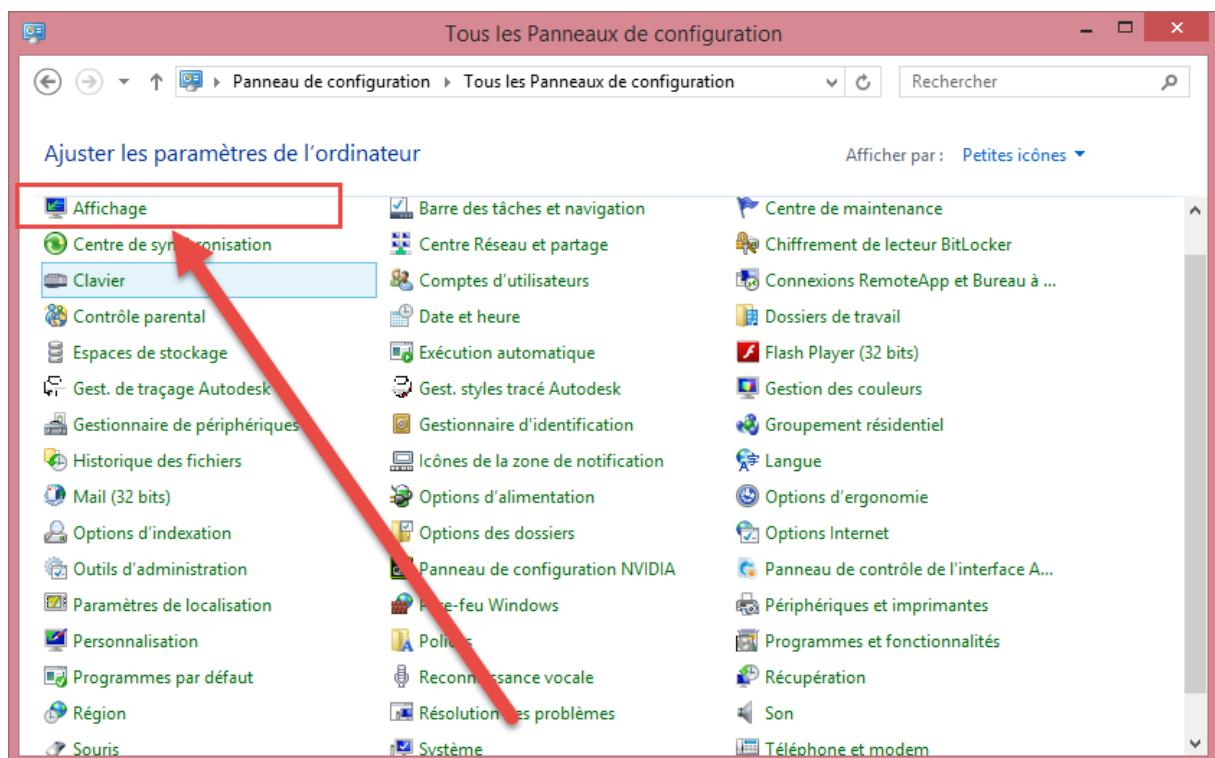




FAQ : Problème d'affichage sur ARC+

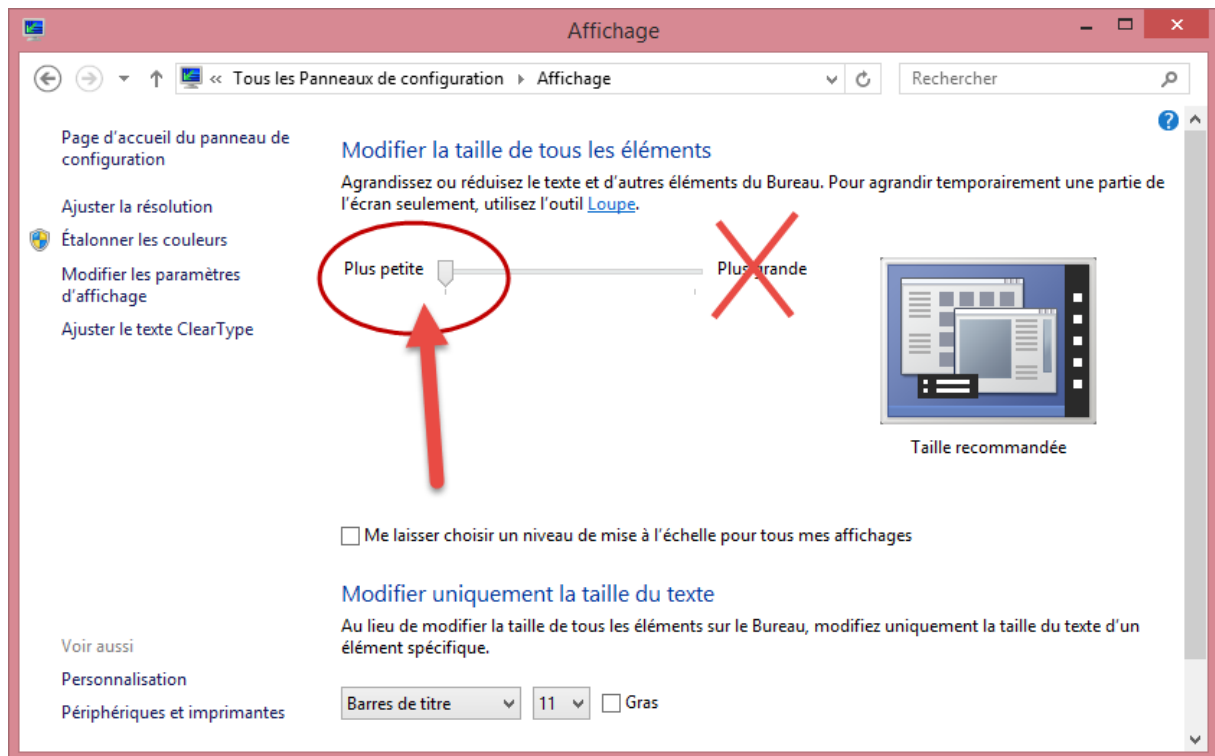
Si vous rencontrez des problèmes d'affichage dans ARC+ veuillez vérifier vos paramètres d'écran :

- Ouvrez le panneau de configuration

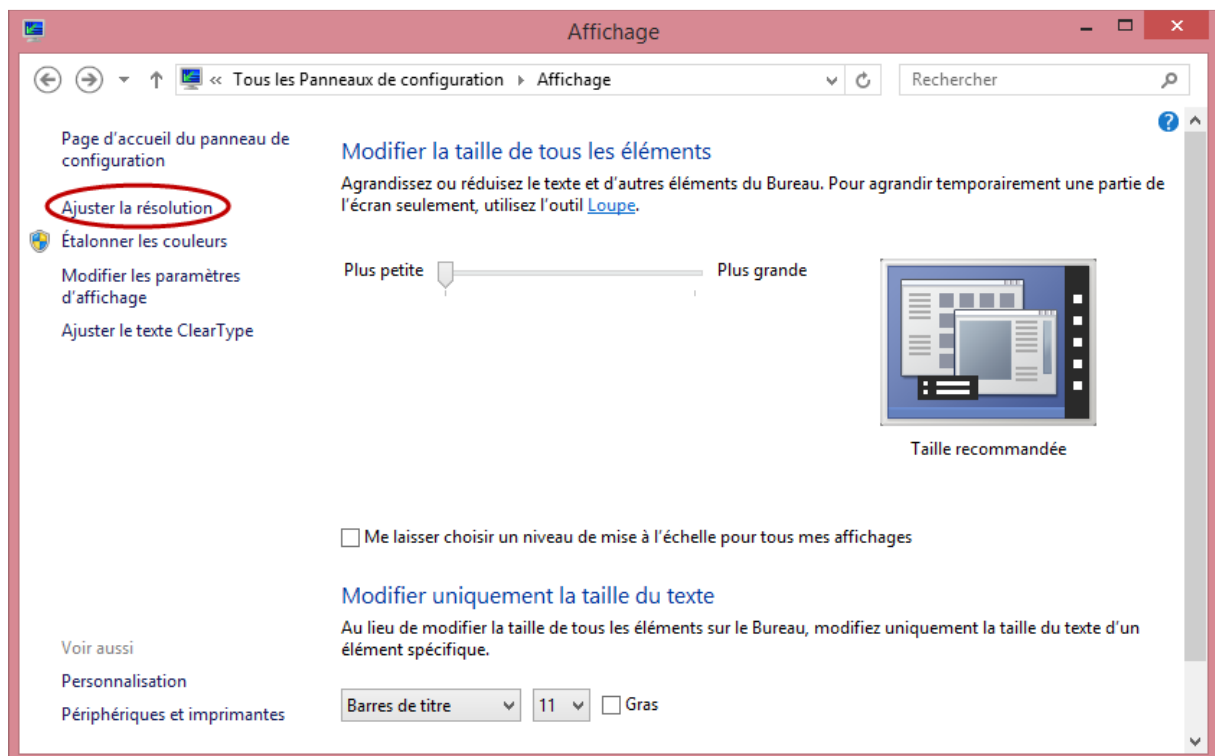


- Cliquez sur "Affichage"

- Dans l'onglet "Affichage" la taille de tous les éléments doit être fixée à "Plus petite"



Si la résolution d'écran ne vous convient pas, changez directement votre résolution d'écran en cliquant sur "ajuster la résolution"



Vous pouvez alors changer la résolution de votre écran suivant les options proposées : l'option "recommandée" est la résolution attribuée par défaut.

