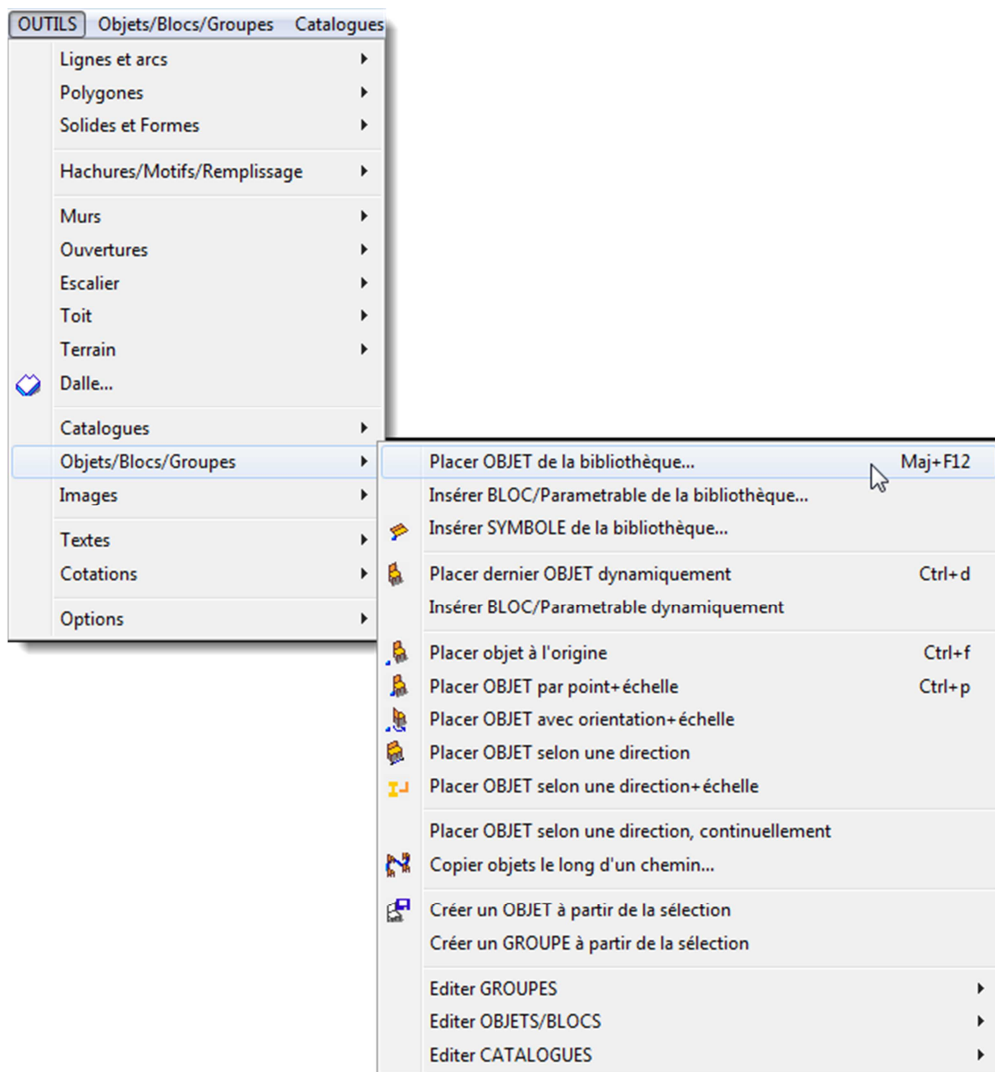




FAQ33 : ARC+ cesse de fonctionner lorsque j'essaie de placer un objet ou un bloc

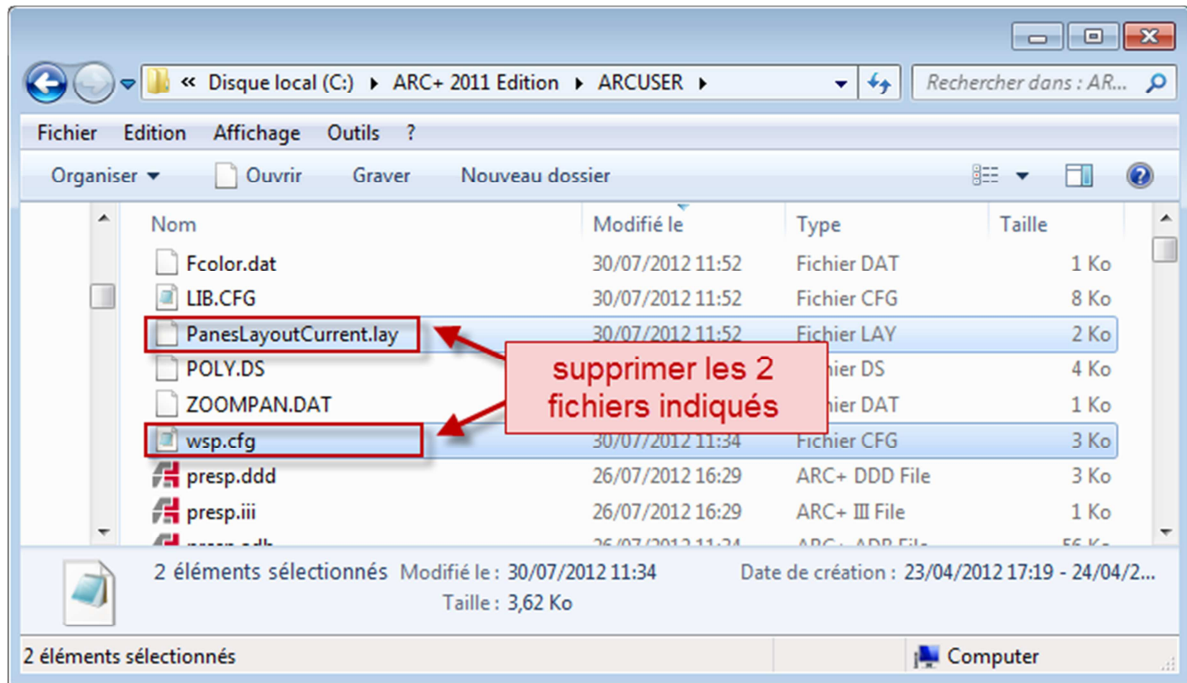
Lorsque j'essaie de placer des blocs et des objets en accédant aux commandes à partir du menu OUTILS >> Objets/Blocs/Groupes, ARC+ cesse de fonctionner.



Pour résoudre ce problème, aller dans le dossier ARCUSER du dossier d'installation d'ARC+ et effacer les deux fichiers suivants :

- PanesLayoutCurrent.lay

- wsp.cfg



Ensuite, redémarrer ARC+. Si vous devez attendre pour redémarrer ARC+ après un arrêt incorrect, vous pouvez lire la marche à suivre « Comment redémarrer ARC+ après que celui ait cessé de fonctionner ».