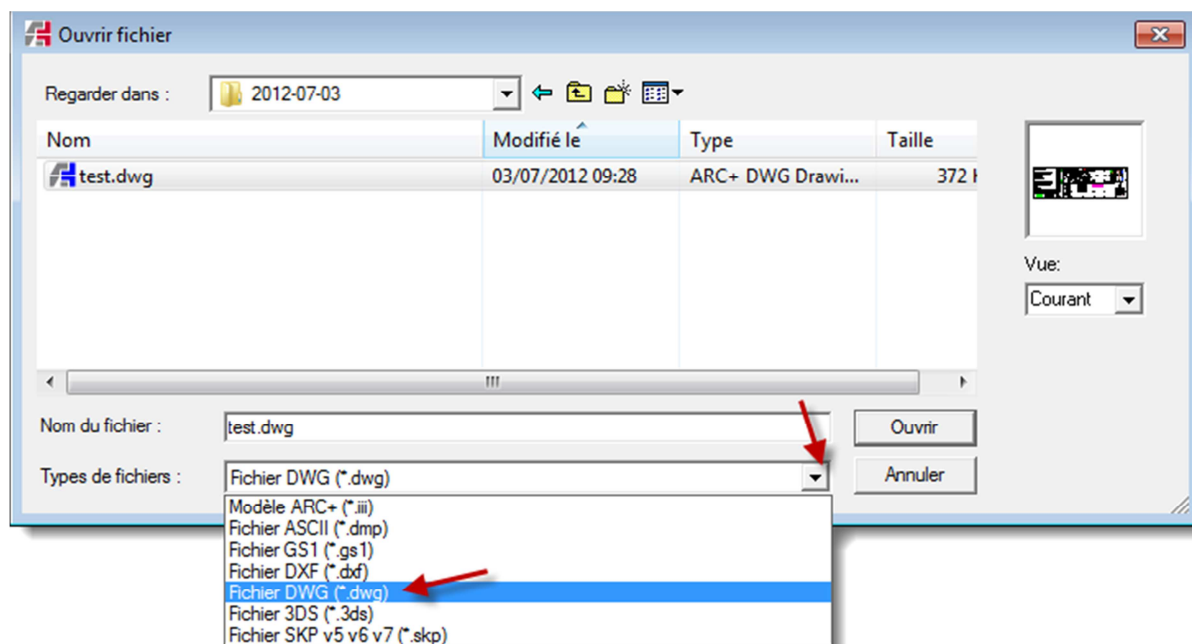




FAQ31 : Comment importer un fichier au format DWG dans ARC+

Pour importer un fichier au format DWG dans ARC+ :

- aller dans Fichier>> Ouvrir
- choisir "Fichier DWG" dans la liste déroulante des types de fichiers



Dans la boîte de dialogue des préférences d'importation :

- paramétrer l'échelle
- choisir "Déplacer le coin bas-gauche du DXF/DWG vers l'origine d'ARC+" (Avec la première option : les formats DWG et ARC+ ayant des unités de repère différentes, il se peut que vous ne puissiez rien visualiser de l'importation sous ARC+)

- choisir d'importer les cotations en cotations , néanmoins si les cotations n'apparaissent pas après importation : refaire une importation avec l'option "Cotations en bloc"

- choisir d'importer seulement les éléments en 2D ou tous les éléments

- désactiver l'option "Réparer avec qfile après l'importation" (cette option ralentie le processus d'importation et peut supprimer des entités jugées problématiques : il est préférable de lancer manuellement cette commande après importation et de corriger pas à pas les problèmes)

