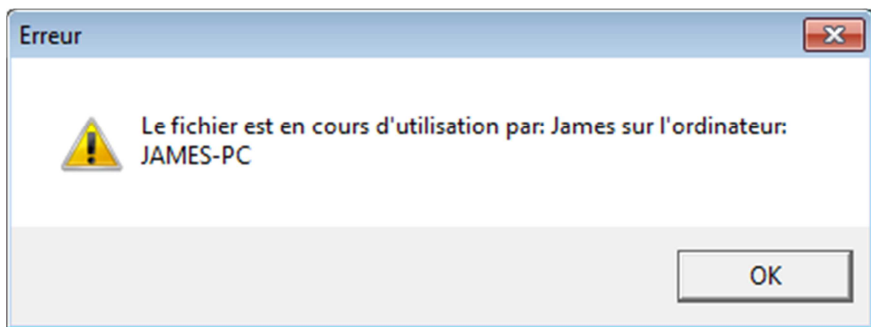




## FAQ21 : Message d'erreur : le fichier est en cours d'utilisation

---

Si vous rencontrez le message suivant :



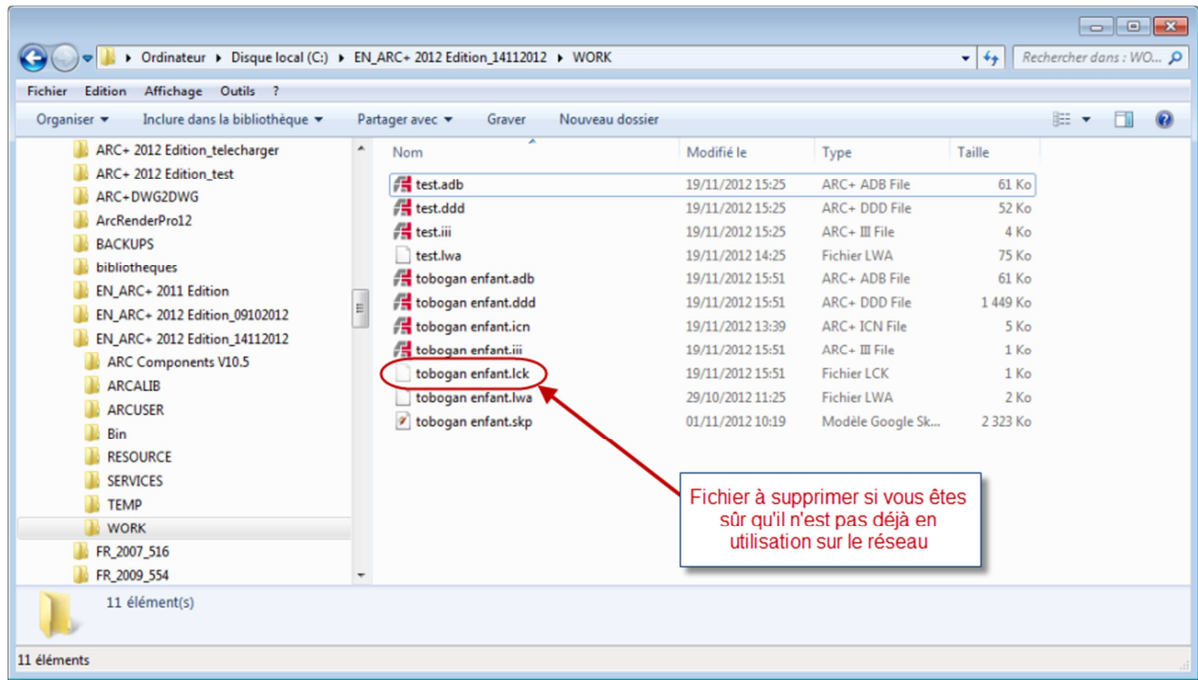
Solution 1 :

Vérifiez que vous n'avez pas un fichier .lck dans le dossier où se trouve le fichier que vous essayez d'ouvrir .

Les fichiers .lck permettent de protéger les ressources en lecture/écriture lorsque vous travaillez en réseau pour ne pas qu'elles soient ouvertes/modifiées par plusieurs personnes en même temps.

Lorsque le logiciel cesse de fonctionner pour une raison quelconque, il se peut que ce fichier ne soit pas supprimé et donc vous ne pouvez plus accéder à la ressource souhaitée.

Supprimer alors ce fichier manuellement si vous êtes sûr qu'il n'est pas déjà utilisé sur le réseau.



Solution 2 :

Assurez-vous que le fichier n'est pas déjà ouvert dans votre fenêtre de travail ou dans toutes autres sessions d'ARC+ lancées.

Ce message peut apparaître lors de l'enregistrement d'un fichier, vous devez alors enregistrer le fichier sous un nouveau nom.