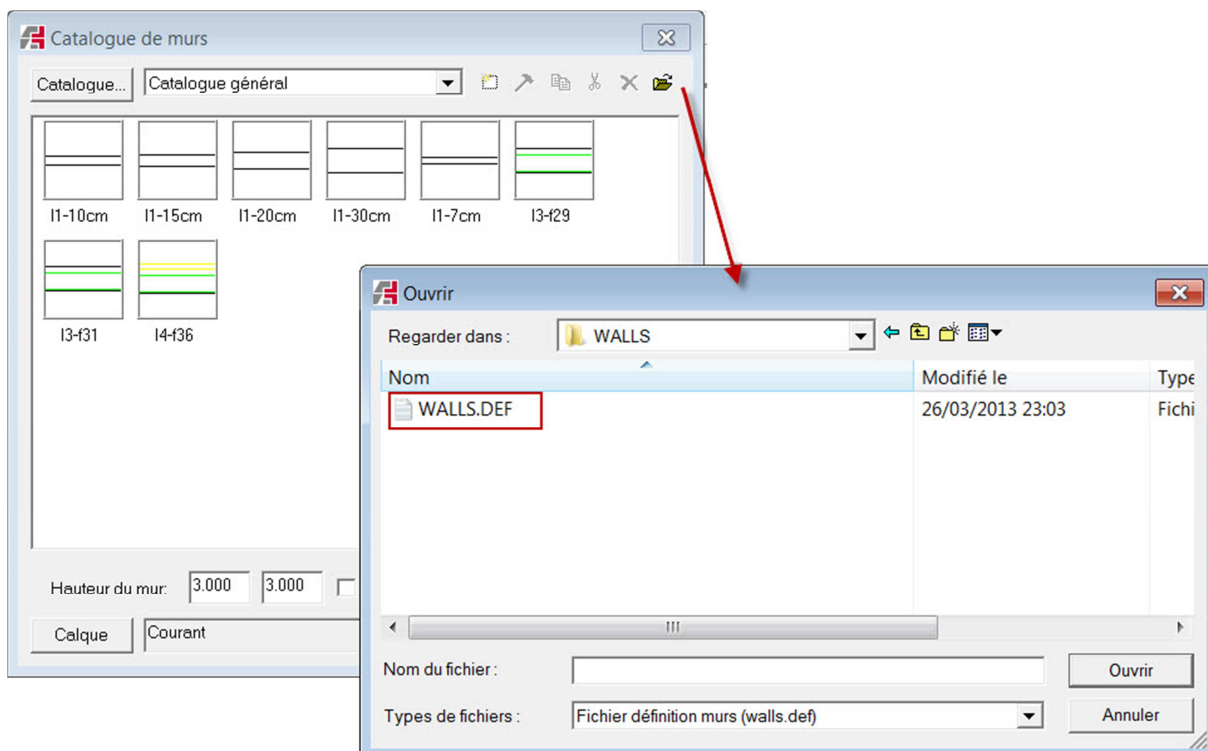




FAQ13 : Importation des murs et perte des définitions de jonction

Lors d'une mise à jour d'une version 2009 ou antérieure à une version ARC+ plus récente, il est nécessaire d'importer les murs de votre ancienne bibliothèque vers la bibliothèque convertie à partir de l'interface suivante :

(Le fichier WALLS.DEF se situe dans le dossier ARCALIB/WALLS)



Alors dans votre nouvelle installation d'ARC+, les définitions de jonction ne seront plus disponibles : il vous faudra copier le fichier TRULES.DEF de votre ancienne bibliothèque dans la nouvelle bibliothèque convertie.

