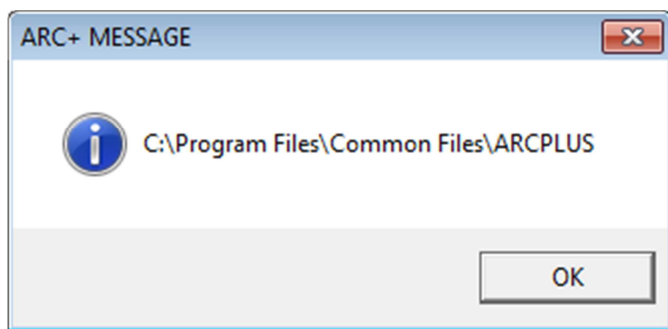




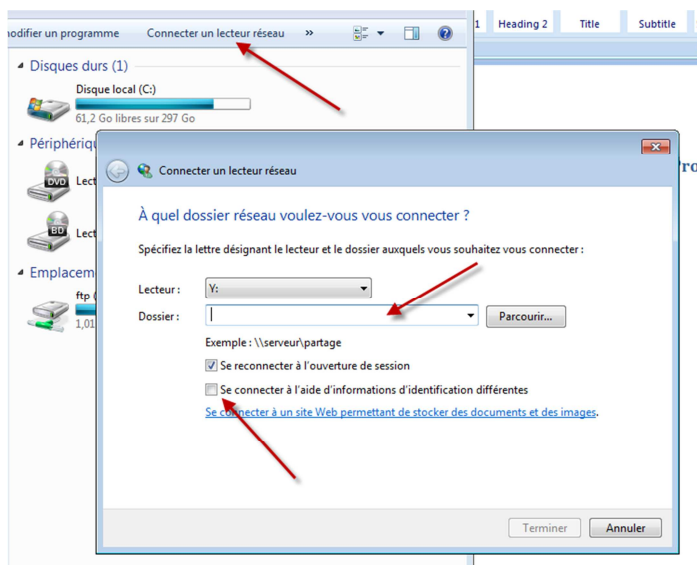
FAQ36 : Message d'erreur " CProgram Files (x86) Common filesARCPLUS" à l'ouverture d'ARC+

J'ai le message ci-dessous à l'ouverture d'ARC+ et mon dossier de travail d'ARC+ se trouve sur le réseau :



Voici 3 manipulations pouvant résoudre le problème :

1. Créer un lecteur réseau du dossier sur le réseau



2. Au démarrage de l'ordinateur, ouvrir le lecteur réseau contenant le dossier de travail avant l'ouverture d'ARC+.

(Celui-ci peut apparaître comme étant déconnecté par le système avant ouverture)

3. Utiliser l'adresse IP du lecteur réseau et non la lettre du lecteur réseau dans les paramètres d'ARC+ accessibles dans le SETVERSION.

