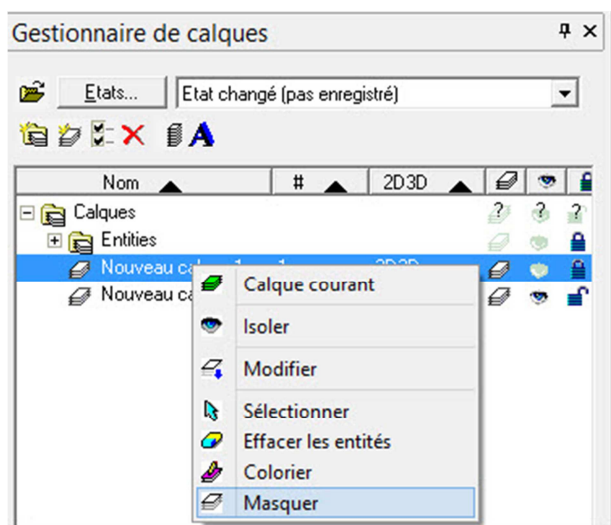
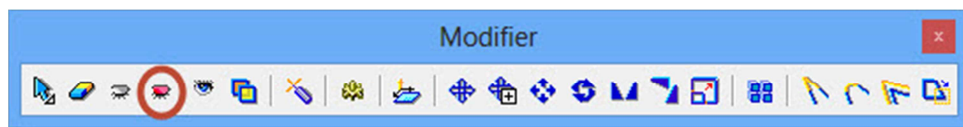


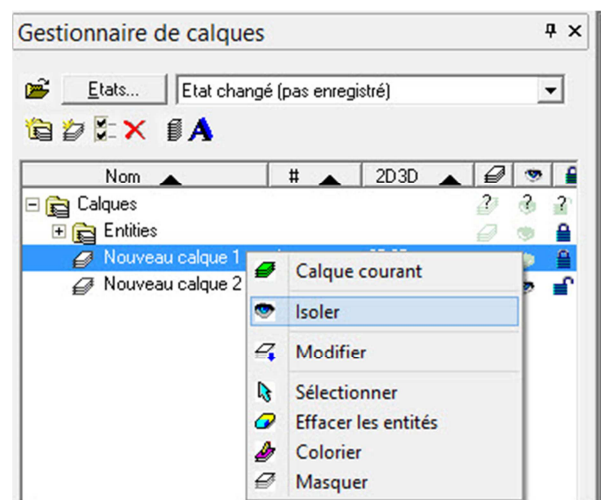
FAQ2 : Comment ne pas imprimer certaines entités en mode géométrique et en mode DSG ?

Pour ne pas imprimer certaines entités en mode géométrique, il existe 3 techniques :

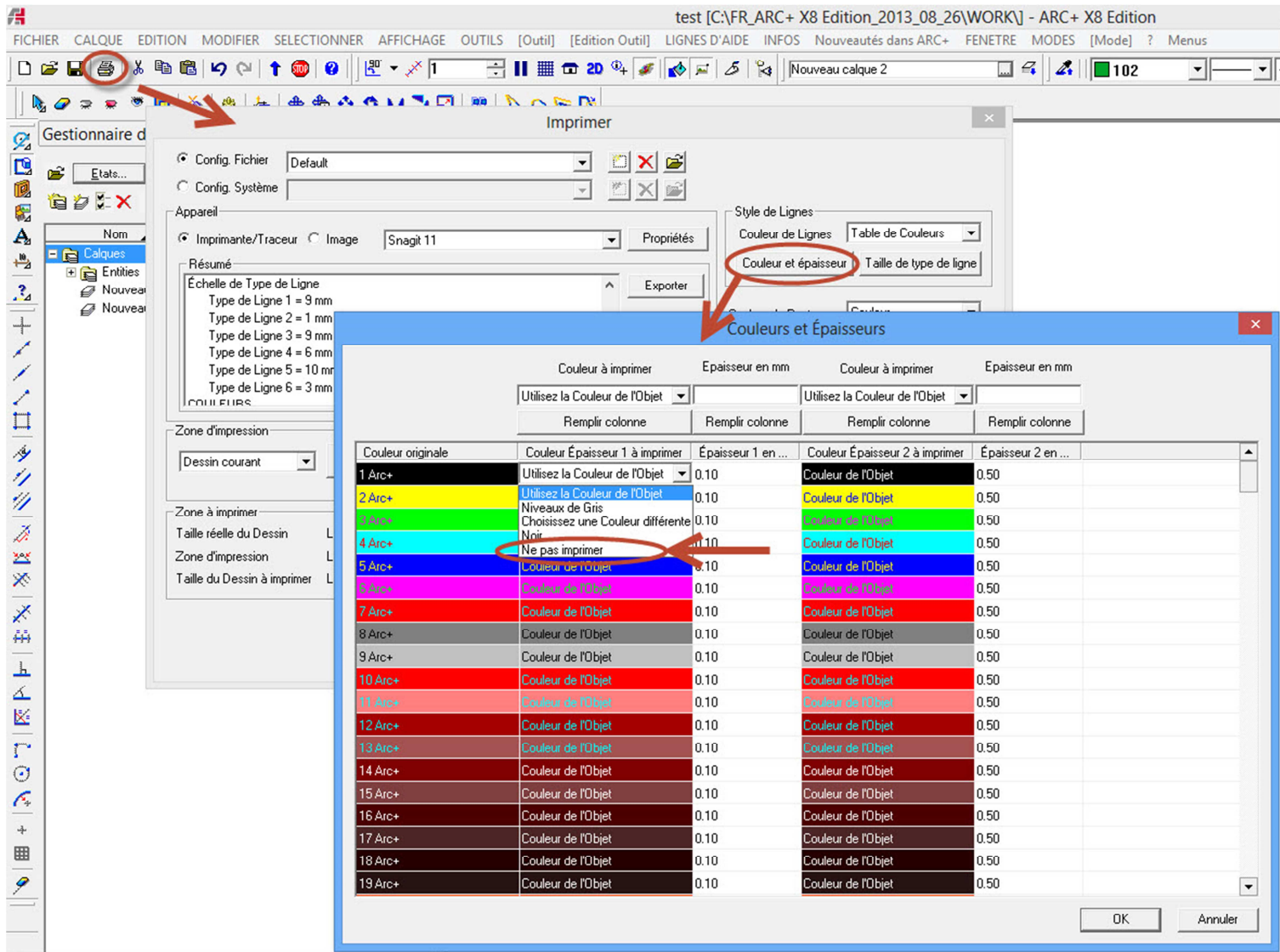
- Masquer les entités à ne pas imprimer (une à une) ou par calques.



- Rendre invisible les calques à ne pas imprimer.



- Utiliser les styles de lignes pour ne pas imprimer des entités ayant certains couleurs.



Pour ne pas imprimer certaines entités en mode DSG il existe deux techniques :

- Masquer les entités à ne pas imprimer (une à une) ou par calques.
- Utiliser les styles de lignes pour ne pas imprimer des entités ayant certains couleurs.